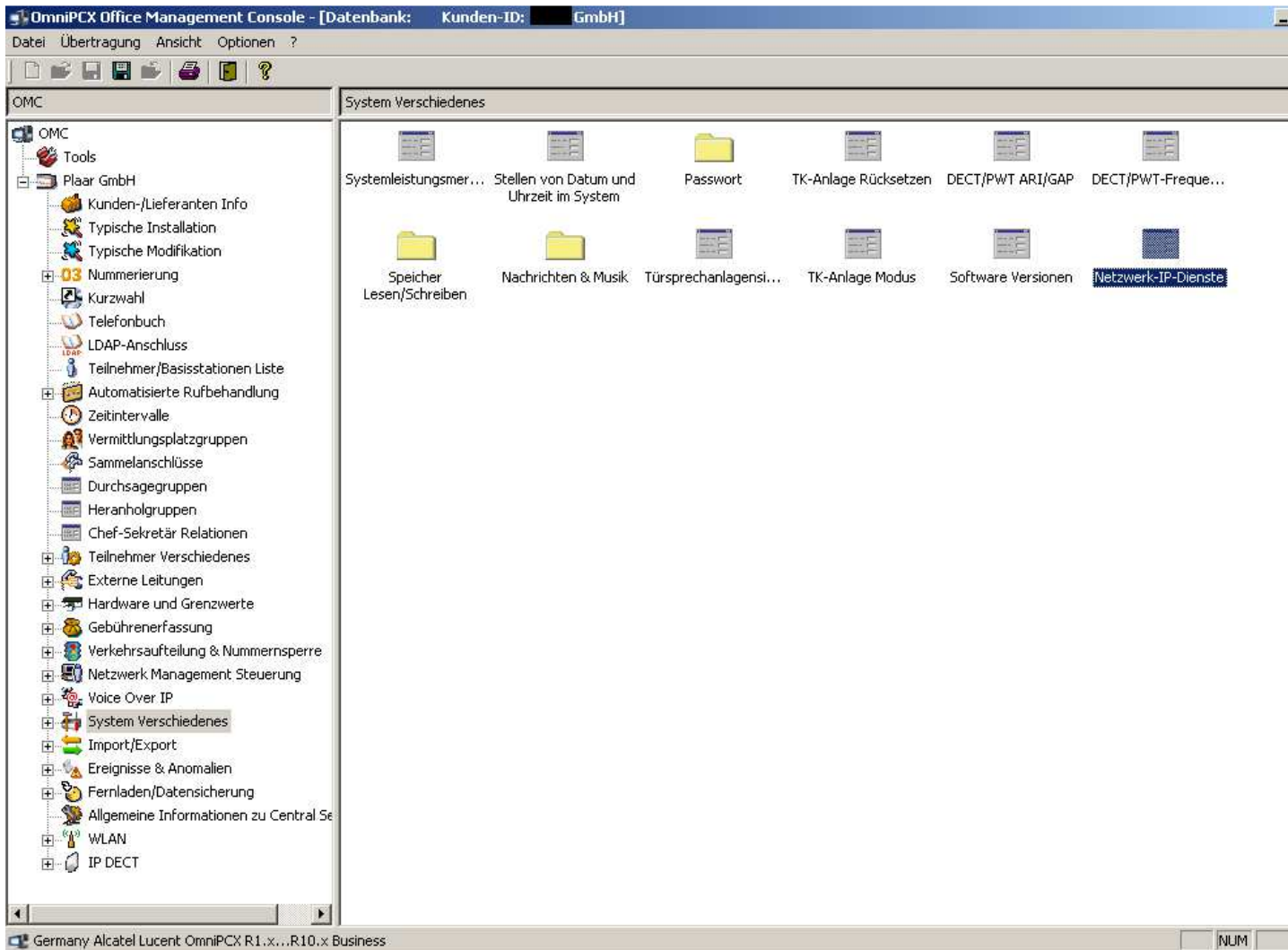


# Alcatel OmniPCX Office Anbindung per Ethernet

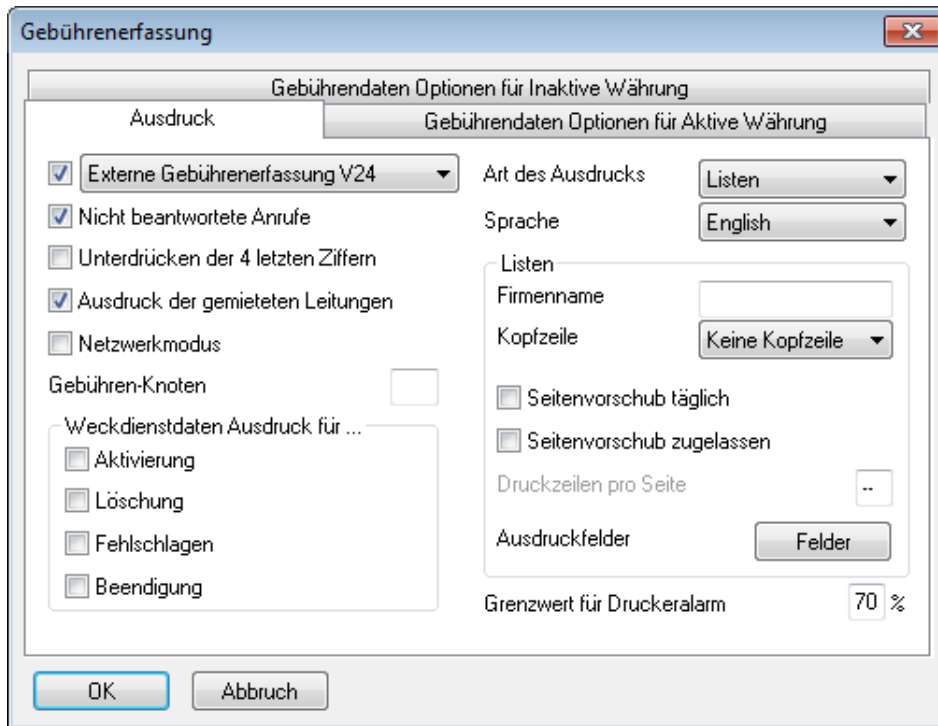
- Grundsätzlich IP Freigabe an der Office



- Hier muss der Haken gesetzt sein



- Empfohlene Einstellung die Gebührenerfassung an der Office (hier auf V24 stehen lassen auch für IP)



- Im Geb-Loader unter Anschluß/Einstellungen IP der TK eintragen, den IP Loader aktivieren und OmniPCX Office anhaken.

