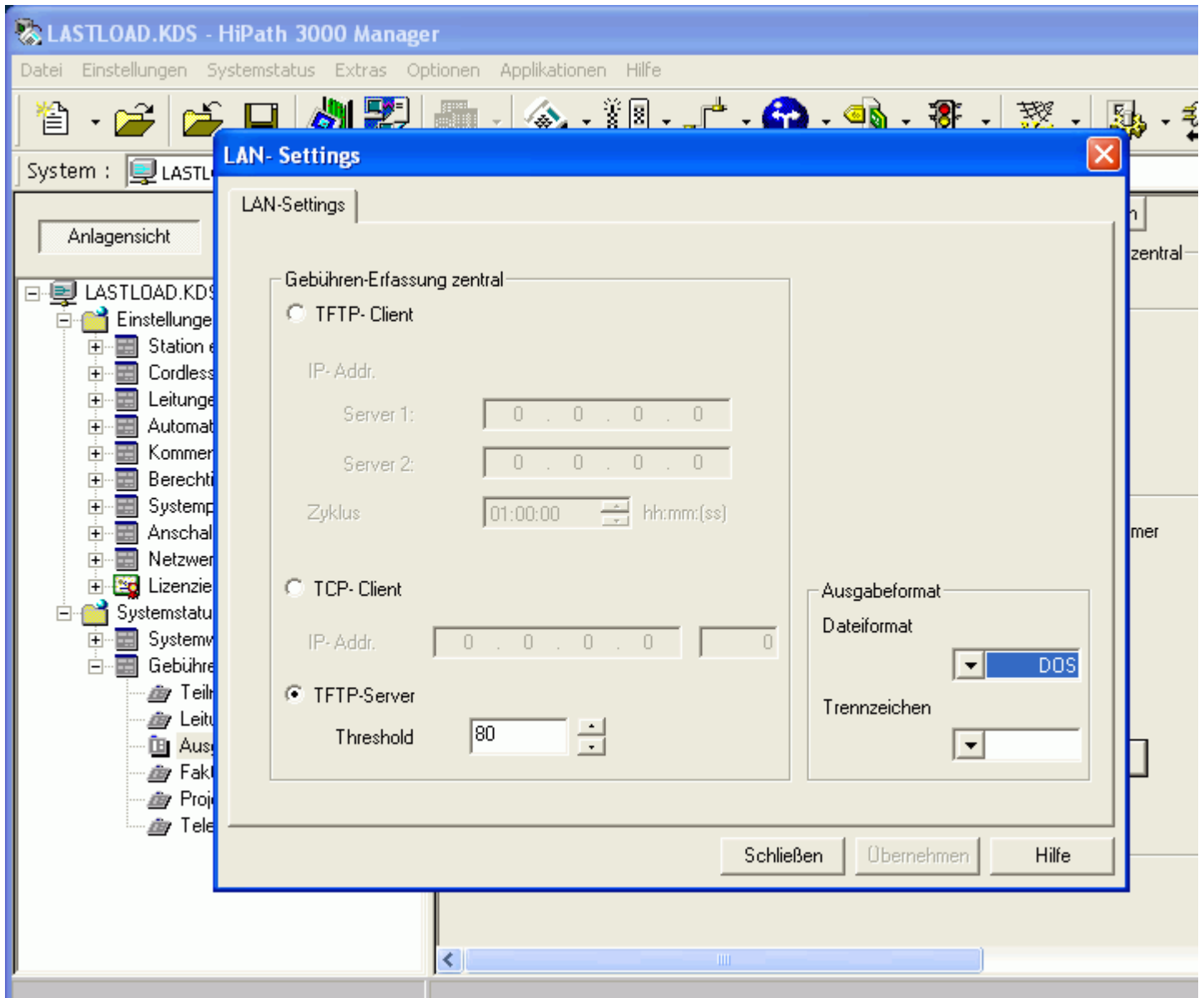


GeCu an Siemens Anbindung per TFTP

- TFTP im HiPath 3000 Manager aktivieren
- Darauf achten das unten links kein Trennzeichen eingetragen ist !



Im GebLoader IP Loader aktivieren und TFTP anhacken

COM / ETH Anschluß-Einstellungen

Anschluß: Com1

Geschwindigkeit: 9600

Übertragungsformat:

Datenbits: 8

Parität: None

Stopbits: 1

Protokoll:

Kein

Xon/Xoff

RTS

Xon/RTS

ETH TAX Loader Einstellungen

	Node ID zur Erw. der Nst
IP 1. TK: 192.168.178.1	
IP 2. TK:	
IP 3. TK:	
IP 4. TK:	
IP 5. TK:	

IP Loader aktivieren

OmniPCX Office OmniPCX Enterprise Siemens TFTP

Compress OK (4400)

Abfrageintervall in Minuten: 10

Login:

Paßwort:

Automatischer Datei Import:

File Import aktivieren Konvertierung für Ascotel

Abbrechen OK